

① Nani wale na hala Ea Ea ,

まず Puili をおなかの高さで打ち鳴らし、次に床を打ちます。これを4回くり返します。

O Nave ike kai Ea Ea , ②

頭上で Puili を鳴らし、次に右の Puili で右肩を打ちます。また頭上で1回鳴らして、今度は左肩をたたきます。これを2回くり返します。

# Na Kala

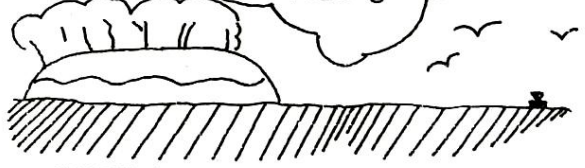
SBII Disc II - Ⅳ

# O Nave



おどりと同じく、この曲は歌詞自体もカンタで、すぐに覚えられると思います。下の日本語訳と合わせて情景を思いうかべながら、たのしくうたってください。

この踊りは手に Puili (フイリ) という先端をささら状に割った竹を持っておどります。もし、手元になければ、手頃な棒切れでもいいですし、動作自体非常にカンタなので、たのしく踊って下さい。



Ke oni a ela Ea , Ea , ③

x4回  
頭の右上方で1回打ち鳴らし、続いて左上方で1回打ち鳴らします。このように左右に4回ずつ打ち鳴らします。

④ Pili mai Haena Ea Ea  
②と同じ動作をします。

- — | — | — | — | — | — | ●
- Nani wale na hala, Ea ea.  
きれいな 11月の木 ゆらゆら
- Nave ike kai, Ea ea.  
ナウエのそよ風 さやさや
- Ke oni a ela, Ea ea.  
海はおだやか しろしろ
- Pili mai Haena, Ea ea.  
ハエツの 11月の木 ゆらゆら
- — | — | — | — | — | — | ●